



Poziom	Nr	Nazwa pomieszczenia	Powierzchnia
Poziom 0			
	1.1	Pomieszczenie	6,2
	1.2	Pomieszczenie	31,3
	1.3	Pomieszczenie	7,0
	1.4	Pomieszczenie	10,0
	1.5	Pomieszczenie	5,2
	1.6	Pomieszczenie	12,1
	1.7	Pomieszczenie	8,5
	1.8	Pomieszczenie	8,0
	1.9	Pomieszczenie	16,7
	1.10	Pomieszczenie	3,8
	1.11	Pomieszczenie	3,5
	1.12	Pomieszczenie	10,6
	1.13	Pomieszczenie	16,5
	1.14	Pomieszczenie	11,2
	1.15	Pomieszczenie	1,7
			152,3 m ²

Legenda

Pomieszczenia	$\frac{1}{1,1}$	- Numer pomieszczeń - Powierzchnia [m2] pomieszczeń
Poziom	$\begin{matrix} \bullet & 0,000 \\ & h=300 \end{matrix}$	- Poziom podłogi - Wysokość sufitu

1. Ten projekt został zrealizowany na podstawie pomiarów wykonanych przez specjalistów ScanM2
2. Poziom 0.000 projektu-to poziom istniejącej podłogi
3. Przekrój wykonany na wysokości +1.500 nad poziomem podłogi
4. Powierzchni lokali liczone są według wewnętrznej wykończonej powierzchni ścian.
5. Instalacja wodociągowa pokazana symbolicznie
6. Jeśli nie ma wymiaru liniowego dodaj go ręcznie

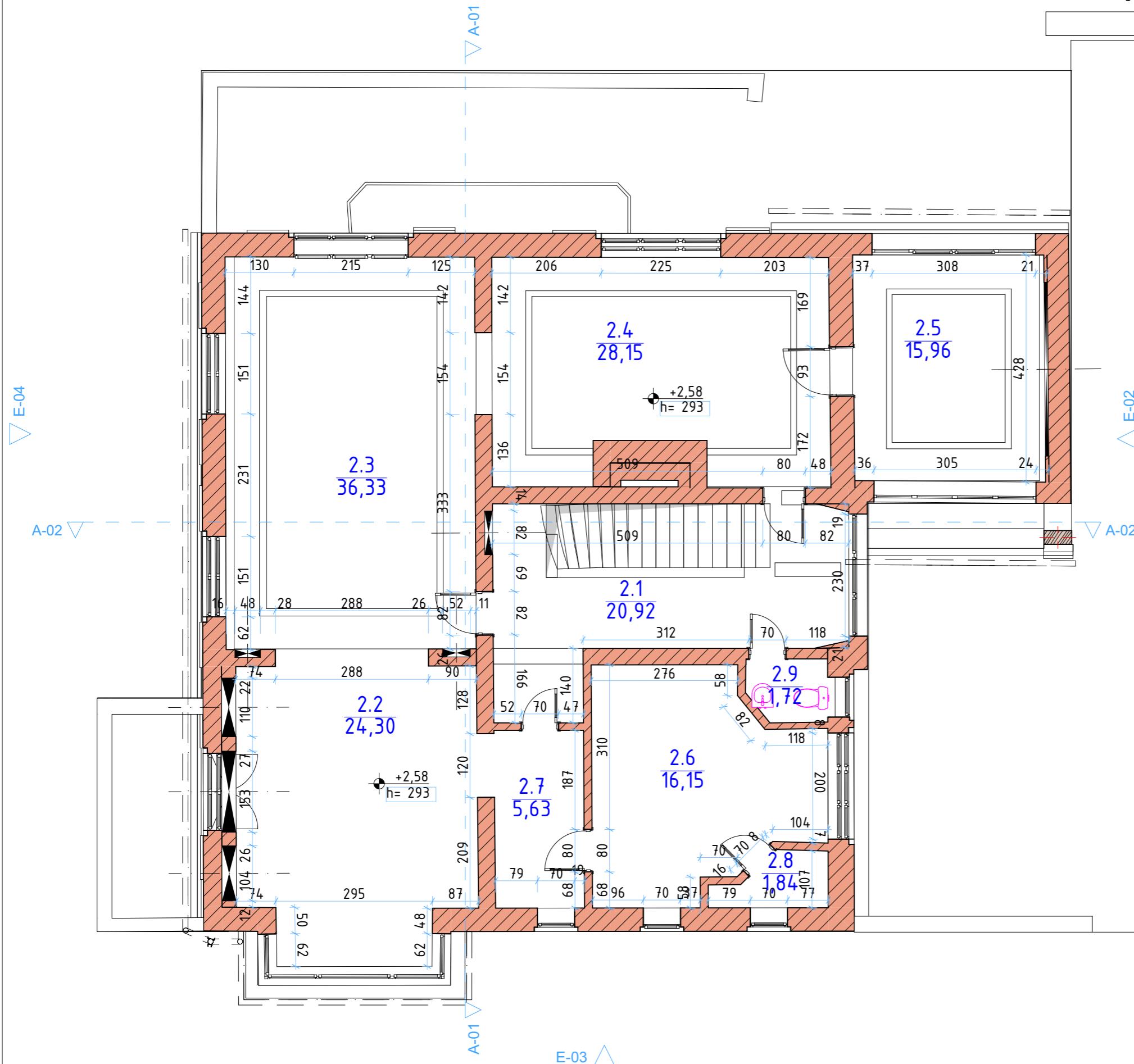
Sopot, ul. Abrahama

Strona	Strony
01	

Rzut parteru



Wykaz pomieszczeń i ich powierzchni



Poziom	Nr	Nazwa pomieszczenia	Powierzchnia
Poziom +1			
	2.1	Pomieszczenie	20,9
	2.2	Pomieszczenie	24,3
	2.3	Pomieszczenie	36,3
	2.4	Pomieszczenie	28,1
	2.5	Pomieszczenie	16,0
	2.6	Pomieszczenie	16,2
	2.7	Pomieszczenie	5,6
	2.8	Pomieszczenie	1,8
	2.9	Pomieszczenie	1,7
			150,9 m ²

Legenda

Pomieszczenia	$\frac{1}{1,1}$	- Numer pomieszczeń - Powierzchnia [m ²] pomieszczeń
Poziom	$\frac{0,000}{h=300}$	- Poziom podłogi - Wysokość sufitu

1. Ten projekt został zrealizowany na podstawie pomiarów wykonanych przez specjalistów ScanM2
2. Poziom 0.000 projektu—to poziom istniejącej podłogi
3. Przekrój wykonany na wysokości +1.500 nad poziomem podłogi
4. Powierzchni lokali liczone są według wewnętrznej wykończonej powierzchni ścian.
5. Instalacja wodociągowa pokazana symbolicznie
6. Jeśli nie ma wymiaru liniowego dodaj go ręcznie

Sopot, ul. Abrahama

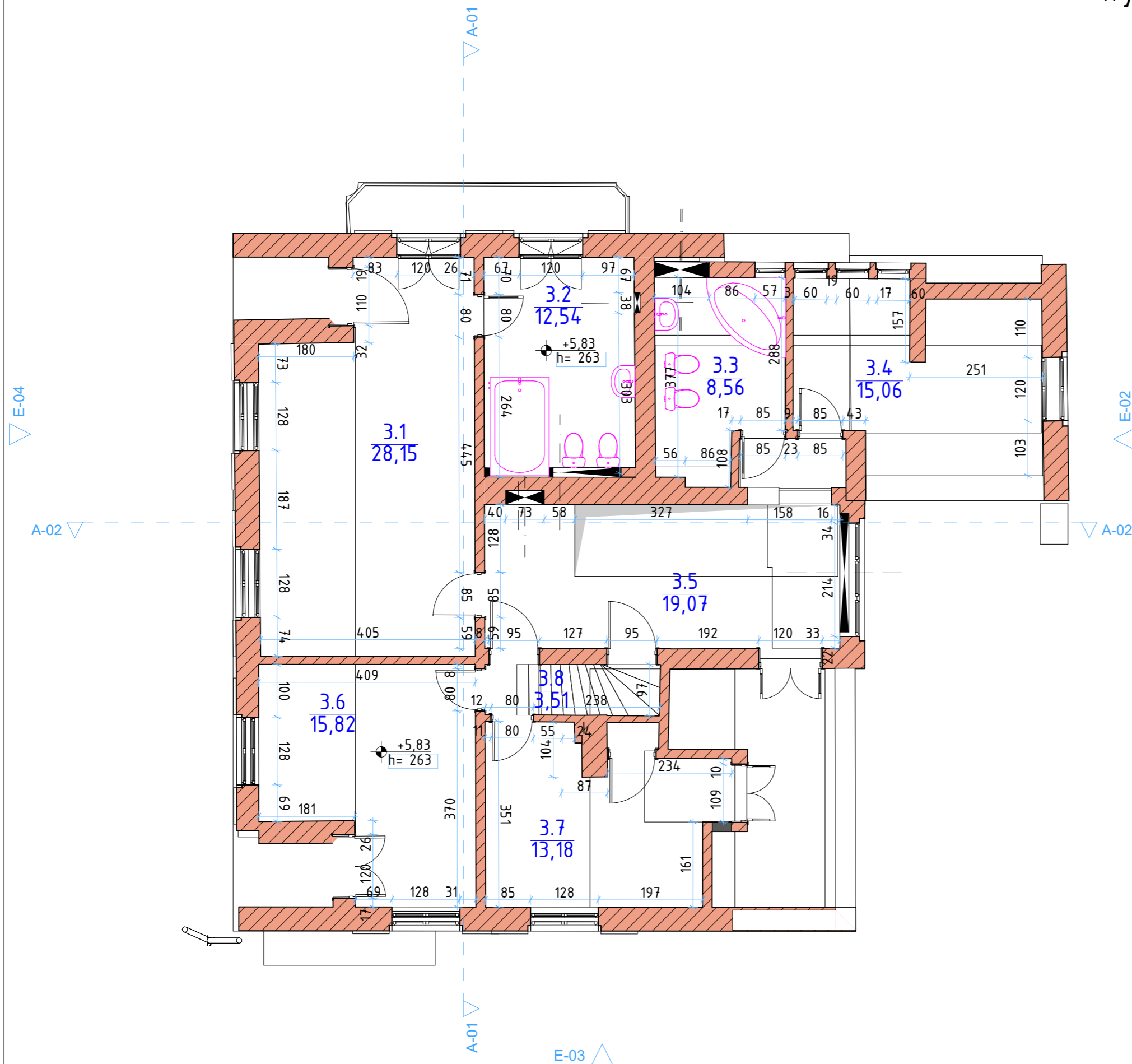
Strona Strony

02

Rzut 1 piętra

SCANM²

Wykaz pomieszczeń i ich powierzchni



Poziom	Nr	Nazwa pomieszczenia	Powierzchnia
Poziom +2			
	3.1	Pomieszczenie	28,2
	3.2	Pomieszczenie	12,5
	3.3	Pomieszczenie	8,6
	3.4	Pomieszczenie	15,1
	3.5	Pomieszczenie	19,1
	3.6	Pomieszczenie	15,8
	3.7	Pomieszczenie	13,2
	3.8	Pomieszczenie	3,5
			116,0 m ²

Legenda

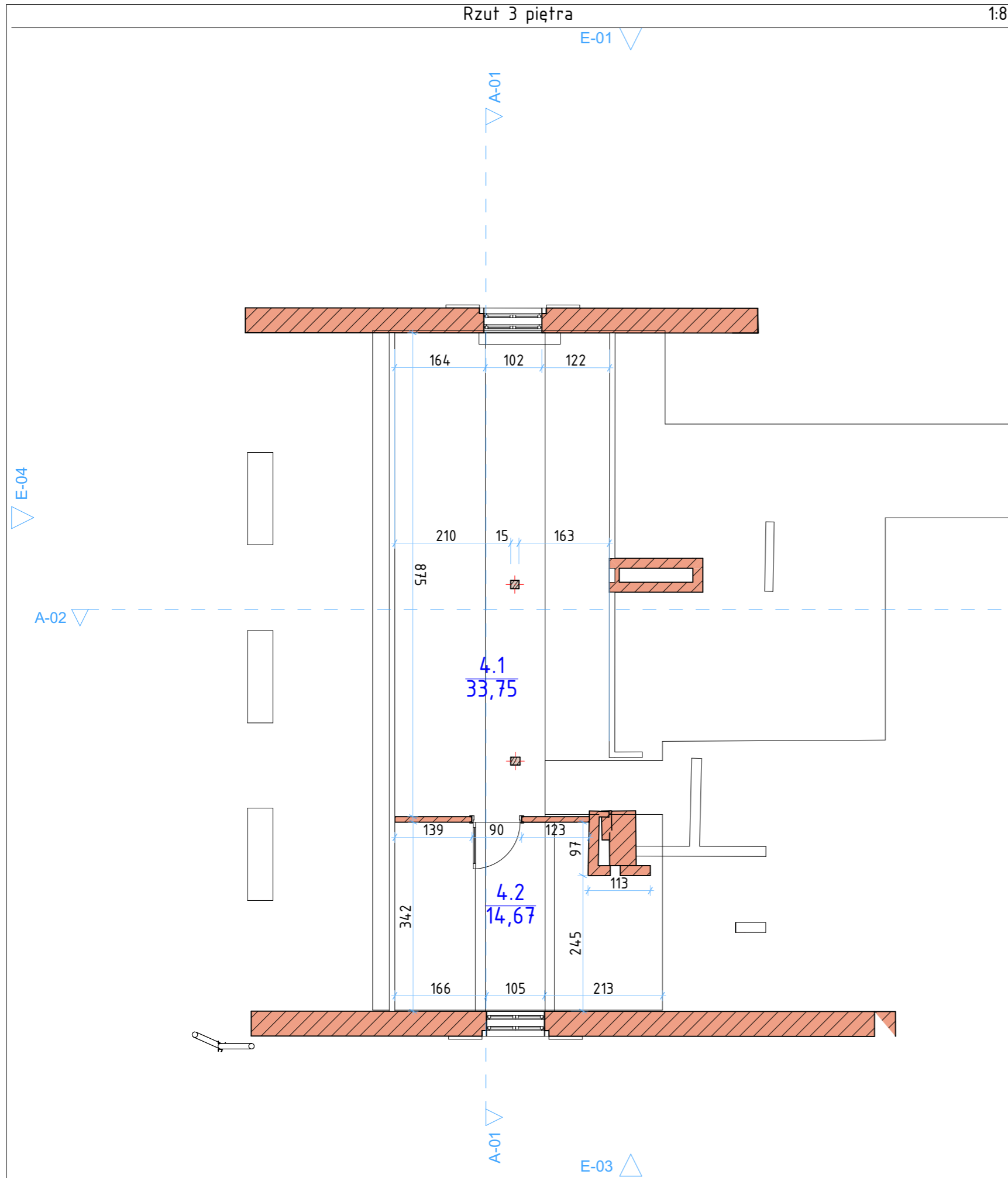
Pomieszczenia	$\frac{1}{1,1}$	- Numer pomieszczeń - Powierzchnia [m ²] pomieszczeń
Poziom	$\begin{matrix} \bullet & 0,000 \\ \circ & h=300 \end{matrix}$	- Poziom podłogi - Wysokość sufitu

1. Ten projekt został zrealizowany na podstawie pomiarów wykonanych przez specjalistów ScanM2
2. Poziom 0.000 projektu—to poziom istniejącej podłogi
3. Przekrój wykonany na wysokości +1.500 nad poziomem podłogi
4. Powierzchni lokali liczone są według wewnętrznej wykończonej powierzchni ścian.
5. Instalacja wodociągowa pokazana symbolicznie
6. Jeśli nie ma wymiaru liniowego dodaj go ręcznie

Sopot, ul. Abrahama

Strona	Strony
02	

Rzut 2 piętra



Wykaz pomieszczeń i ich powierzchni

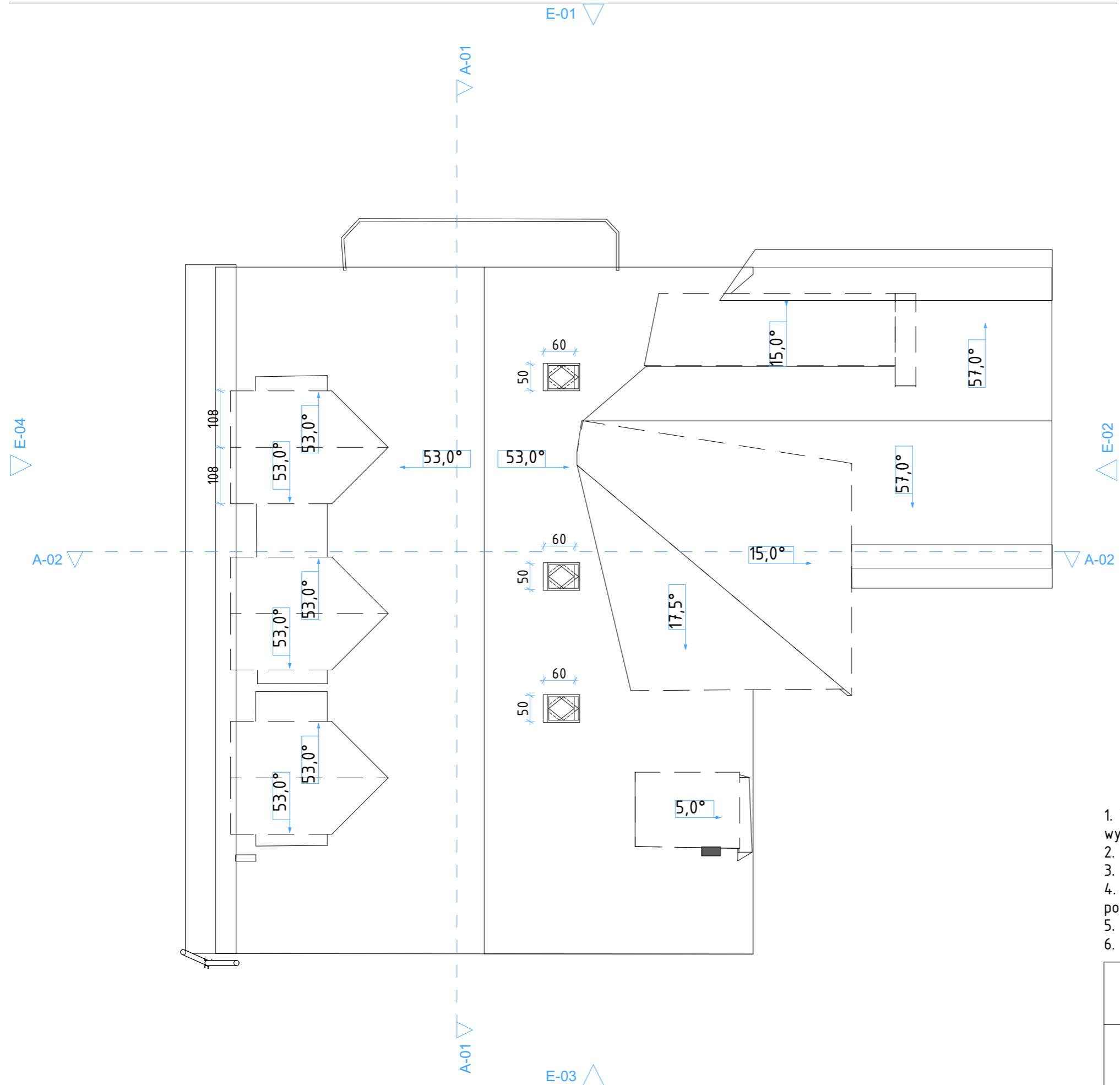
Poziom	Nr	Nazwa pomieszczenia	Powierzchnia
Poziom +3			
	4.1	Pomieszczenie	33,8
	4.2	Pomieszczenie	14,7
			48,5 m ²
			467,7 m ²

Legenda

Pomieszczenia	$\frac{1}{1,1}$	- Numer pomieszczeń - Powierzchnia [m ²] pomieszczeń
Poziom	$\begin{matrix} \bullet & 0,000 \\ \circ & h & 300 \end{matrix}$	- Poziom podłogi - Wysokość sufitu

1. Ten projekt został zrealizowany na podstawie pomiarów wykonanych przez specjalistów ScanM2
2. Poziom 0.000 projektu—to poziom istniejącej podłogi
3. Przekrój wykonany na wysokości +1.500 nad poziomem podłogi
4. Powierzchni lokali liczone są według wewnętrznej wykończonej powierzchni ścian.
5. Instalacja wodociągowa pokazana symbolicznie
6. Jeśli nie ma wymiaru liniowego dodaj go ręcznie

Sopot, ul. Abrahama	Strona	Strony
	02	
Rzut 3 piętra		

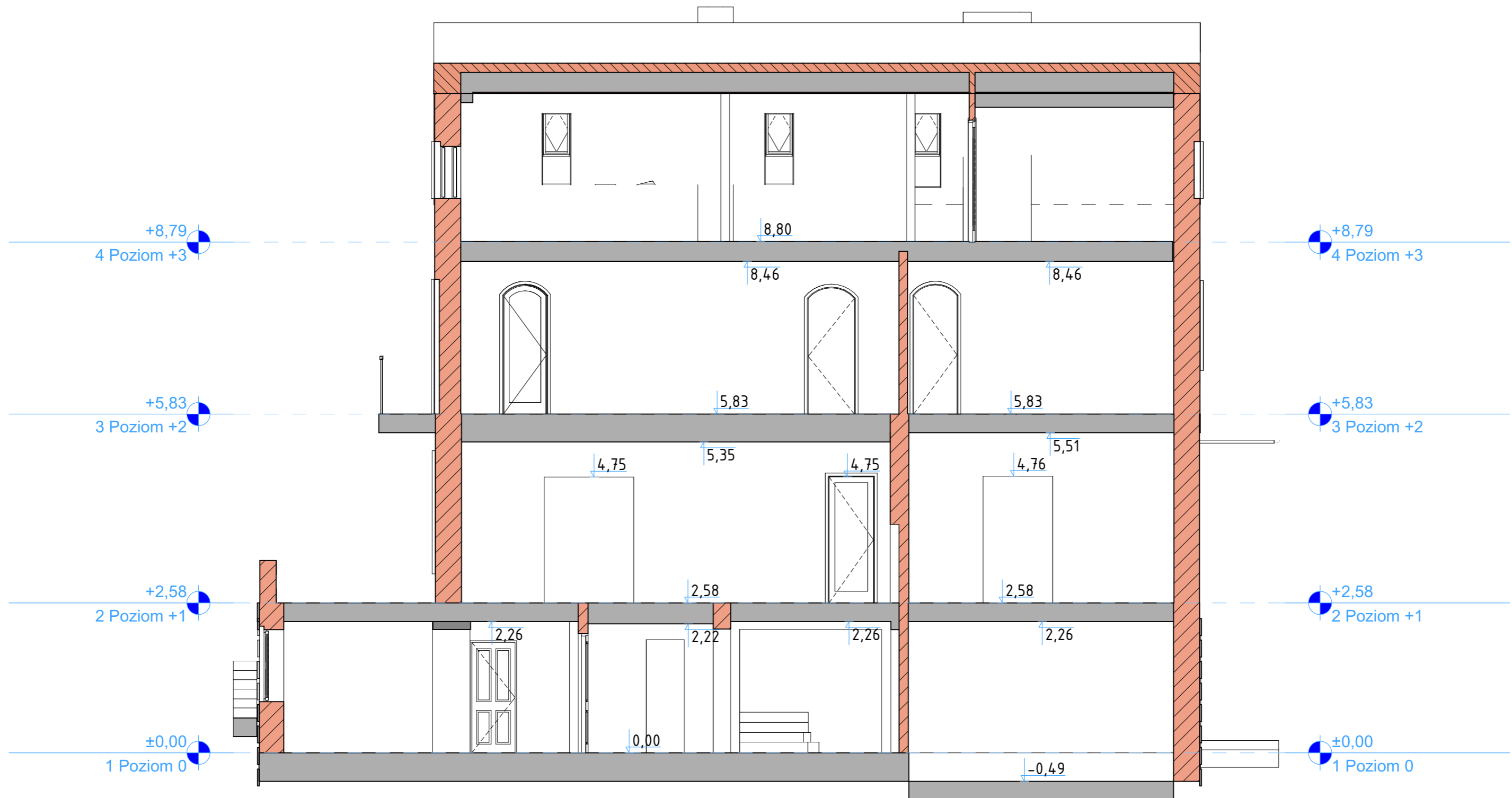


Legenda

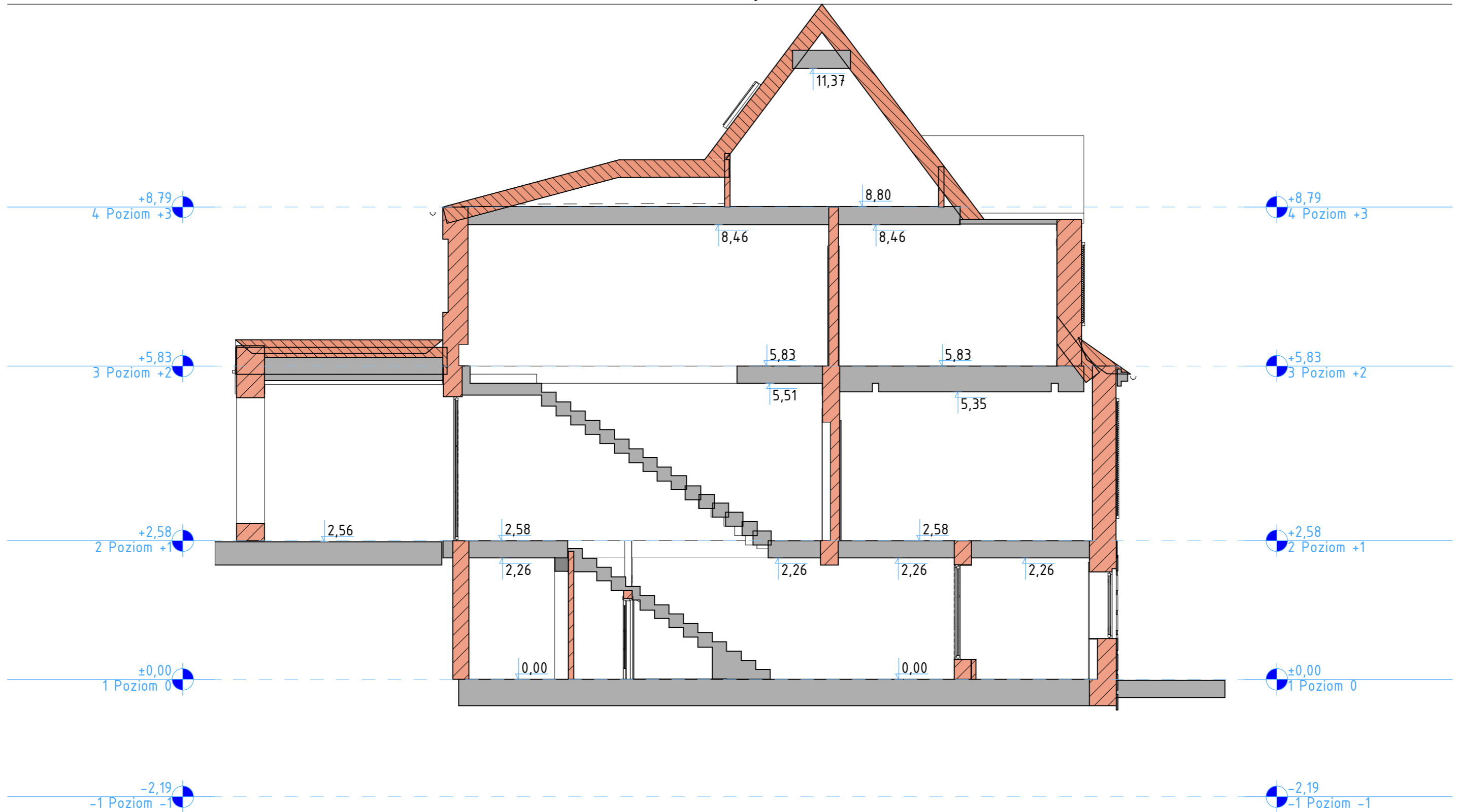
Pomieszczenia	$\frac{1}{1,1}$	- Numer pomieszczeń - Powierzchnia [m2] pomieszczeń
Poziom	$\begin{matrix} \ominus 0,000 \\ h 300 \end{matrix}$	- Poziom podłogi - Wysokość sufitu

1. Ten projekt został zrealizowany na podstawie pomiarów wykonanych przez specjalistów ScanM2
2. Poziom 0.000 projektu-to poziom istniejącej podłogi
3. Przekrój wykonany na wysokości +1.500 nad poziomem podłogi
4. Powierzchni lokali liczone są według wewnętrznej wykończonej powierzchni ścian.
5. Instalacja wodociągowa pokazana symbolicznie
6. Jeśli nie ma wymiaru liniowego dodaj go ręcznie

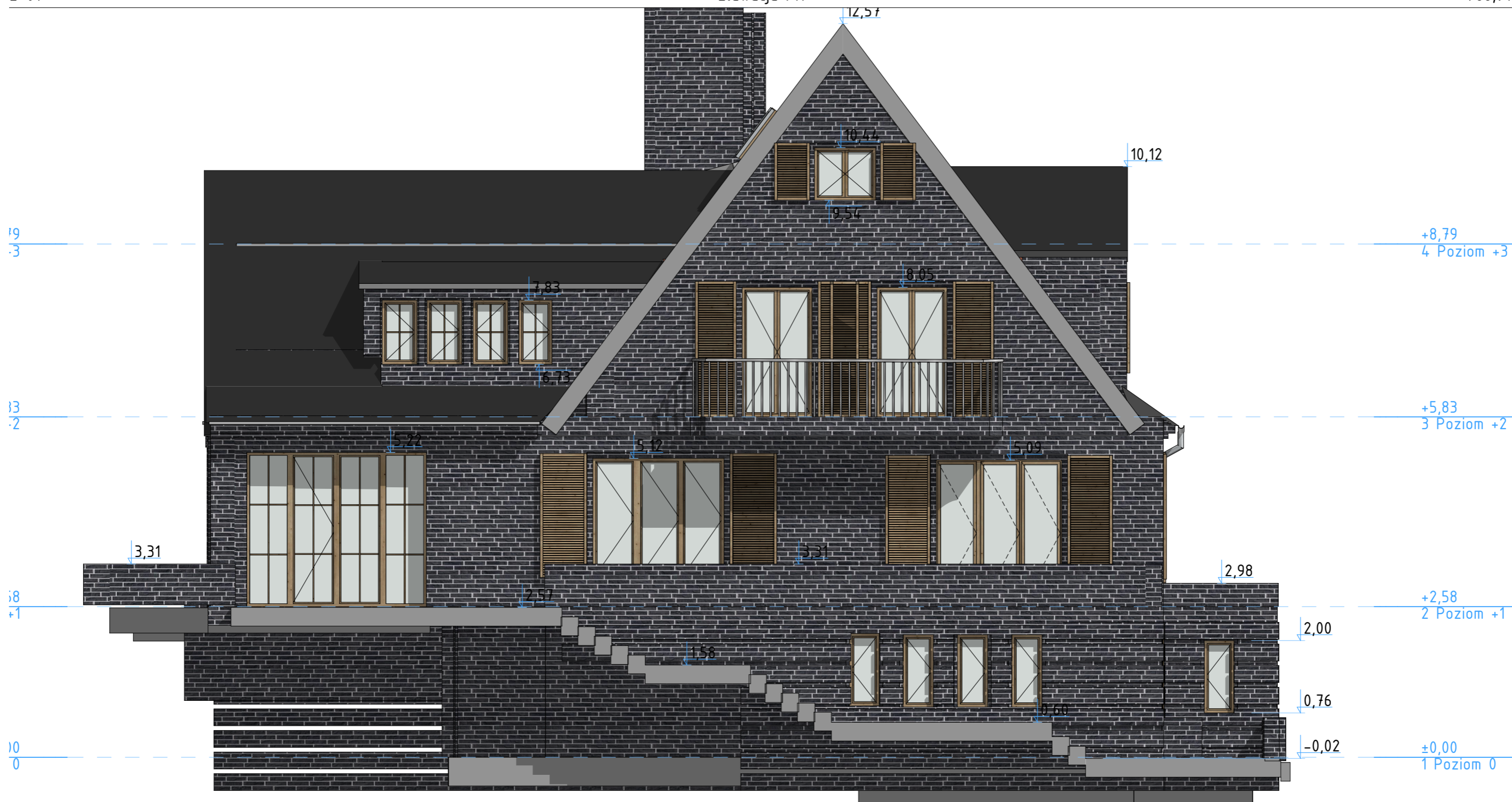
Sopot, ul. Abrahama	Strona	Strony
	01	
Rzut dachu	SCANM²	



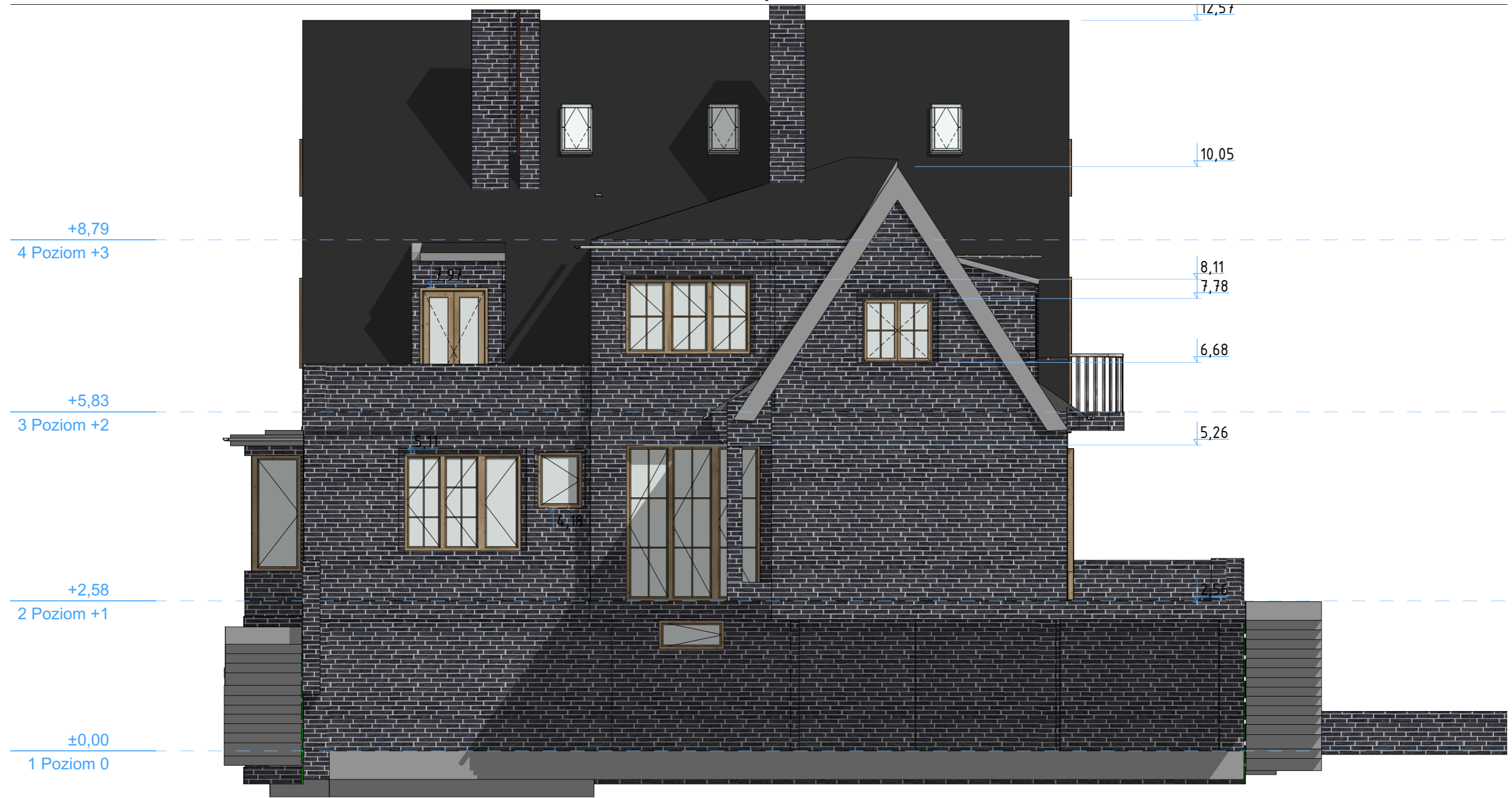
Sopot, ul. Abrahama	Strona	Strony
	A.01.6	
Przekrój A-01	SCANM²	



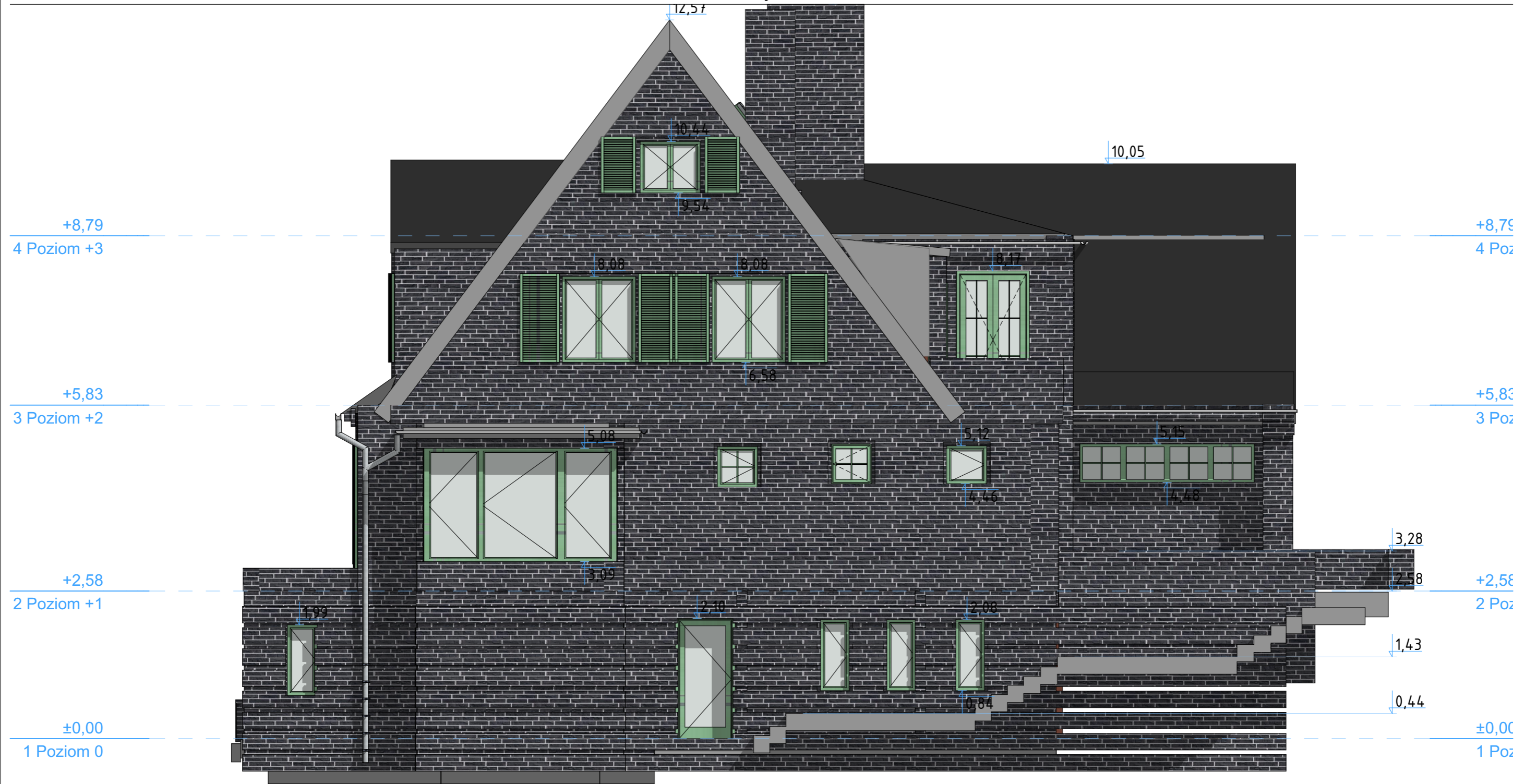
Sopot, ul. Abrahama	Strona	Strony
	A.01.7	
Przekrój A-02	SCANM²	



Sopot, ul. Abrahama	Strona	Strony
	A.018	
E-01 Elewacja PN	SCANM²	



Sopot, ul. Abrahama	Strona	Strony
	A.019	
E-02 Elewacja W	SCANM²	



Sopot, ul. Abrahama	Strona	Strony
	A.01.10	
E-03 Elewacja PD	SCANM²	



Sopot, ul. Abrahama	Strona	Strony
	A.01.11	
E-04 Elewacja Z	SCANM²	